



**20**  
JAHRE GARANTIE

Ihre Investition in die Zukunft

**BE**  
FENSTER + TÜREN

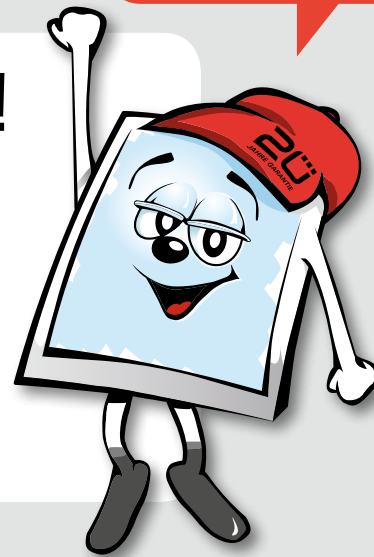
BE Produkte halten, was sie versprechen, denn wir unterziehen unsere Fertigung regelmäßigen Qualitätsprüfungen und werden dafür mit dem RAL-Gütesiegel ausgezeichnet.

Für Sie bedeutet dies: Nachweisliche Qualität hinsichtlich Verarbeitung und sämtlicher dafür verwendeten Bestandteile - inklusive dem Glas!



Fenster auf!

Setzen Sie alles auf eine Karte!



Ihre Investition in Fenster und Türen ist optimal angelegt, wenn Sie vor Ort einen verlässlichen Partner für Beratung, Montage und Service haben: Mehr als 1000 ausgesuchte regionale Händler bieten Ihnen dafür ein erstklassiges Servicepaket und ein attraktives Preis-Leistungs-Verhältnis.

- Berücksichtigung Ihrer Bausubstanz
- technisches Know-how
- optimale Beratung
- professionelle Montage
- zuverlässiger Service
- ein umfangreiches Ersatzteilsortiment



**20**  
JAHRE GARANTIE

Als einziger deutscher Hersteller bieten wir auf Fenster und Türen 20 Jahre Garantie. Unsere Erzeugnisse sind auf höchstem Qualitätsniveau für Langlebigkeit gefertigt.

**MADE IN GERMANY**

In unseren modernen Werken in Großkugel und Leopoldshöhe konzipieren und fertigen wir Fenster und Türen aus Kunststoff und Aluminium.

## Achten Sie auf diese Karte!

Sie finden Ihre Garantiekarte zusammen mit der Seriennummer des Elementes auf dem Elementenaufkleber. Bitte registrieren Sie Ihr Produkt innerhalb von zwölf Monaten nach Herstellungsdatum und bewahren Sie diese Karte gut auf. Sollten innerhalb der ersten 20 Jahre nach Fertigung Beanstandungen auftreten, so wird die entsprechende Garantiekarte benötigt.

## Aluminiumfenster

Die beschriebene Funktionsgarantie gewähren wir z.B. für unsere Aluminiumfenster. Diese genügen höchsten Ansprüchen. Sie sind elegant und repräsentativ und bieten bedienungsfreundlichen Komfort und ein zukunftsorientiertes Wärmedämmsystem.



## Kunststofffenster

Unsere Funktionsgarantie für Kunststofffenster stellt Ihnen ein einzigartiges Vorteilspaket zur Verfügung. Die langlebigen, hochwärmegeprägten Fenster bieten Ihnen Sicherheit, Stabilität und Komfort. Dazu kommt sicherer Schutz gegen Wind, Regen und Schall in Kombination mit exklusivem Design.

## Haustüren

Wir fertigen für Sie ein- oder mehrteilige Haustüren, wahlweise aus Aluminium oder Kunststoff. Freuen Sie sich auf Design und Ästhetik auf höchstem Niveau, auf vorbildlichen Komfort und eine korrosionsbeständige, langlebige und pflegeleichte Tür mit Funktionsgarantie.

# Qualität und Funktion – garantiert für 20 Jahre!



Echte Profis bringen immer ihr ganzes Können ins Spiel. Deshalb können sie im Wettbewerb bestehen. BE Bauelemente bietet Erfahrung und Know-how in Kombination mit höchster Qualität hinsichtlich Material und Verarbeitung. Das geben wir unseren Endabnehmern schriftlich.

Gegenüber dem ersten Endabnehmer übernimmt die BE Bauelemente GmbH eine Herstellergarantie von 20 Jahren für die mit einer Garantiekarte gelieferten Produkte, sofern die Elemente den jeweils gültigen Systemanforderungen entsprechen und für den Einsatzzweck geeignet sind.

Ergänzender Hinweis: Die Garantie ist nicht übertragbar. Auf besonderen Kundenwunsch fertigen wir bei Bedarf auch Elemente außerhalb unserer (für die Gewährung der Garantie relevanten) Systemparameter, wie z.B. der empfohlenen Baugröße. Für diese Elemente greift unsere Garantie folglich nicht, sondern lediglich die gesetzliche Gewährleistung. Dabei behalten wir uns weiterhin vor, solche Elemente nicht zu fertigen, deren Spezifikationen außerhalb unserer technischen Mindestanforderungen in Hinsicht auf Qualität, Gewährleistung und Produkthaftung liegen.

## Garantiert alles im Griff!

Informationen rund um die Garantie finden Sie auf der Rückseite der Garantiekarte.

Haben Sie Fragen?  
Rufen Sie uns an.  
05202 491 - 0 **1**  
(aus dem dt. Festnetz)



### GARANTIEKARTE

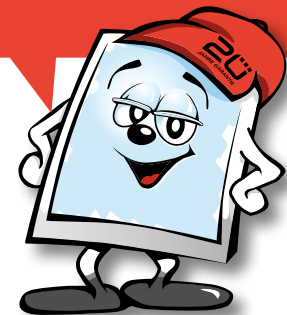
Serien Nr. 16 1053365 1 1 8 **2**

Herstelldatum 04.03.2016 **3**

**4** Unsere Garantiebedingungen finden Sie auf unserer Internetseite [www.be-bauelemente.com](http://www.be-bauelemente.com) oder auf unserem Elementeaufkleber.

- 1** Haben Sie Fragen zum Thema Garantie? Wir freuen uns auf Ihren Anruf.
- 2** Mit der Seriennummer wird Ihr Garantieanspruch verbrieft. Bitte unbedingt bei jeder Korrespondenz mit uns angeben. Sie ersparen sich damit Rückfragen und Wartezeiten.
- 3** Das Herstellungsdatum gibt an, ab wann die Garantie gilt.
- 4** Jede Garantie ist an bestimmte Bedingungen geknüpft. Wo Sie die Details dazu einsehen und nachlesen können, steht hier.

Bis bald, Ihr Bexter



BE Bauelemente bietet Kompetenz rund ums Haus:

BE Bauelemente garantiert Bauherren eine komplette und perfekt abgestimmte Produktpalette für alle Bereiche der Gebäudehülle:

- Fenster und Türen aus Kunststoff und Aluminium
- Rollladen- und Sonnenschutzsysteme
- innovative Produkte für Einbruchhemmung
- Belüftung und Insektenschutz

## SCHÜCO

First Partner

Bei der Auswahl der verwendeten Komponenten machen wir keine Kompromisse.

Das Know-how und die Innovationen unserer Ingenieure machten uns zum "Schüco First Partner" - und zum unersetzlichen Entwicklungspartner für weitere Zulieferer.



Wir engagieren uns für Nachhaltigkeit und Umweltschutz in den Wertstoffkreisläufen "Rewindo" (für Kunststoff) und "AUF" (für Aluminium).



[be-bauelemente.com](http://be-bauelemente.com)